

12.10.2012

Lomituspalvelujen Sysmän paikallisyksikkö

Lomituspalvelujen Sysmän paikallisyksikkö vastaa maatalousyrittäjien lomituspalvelujen järjestämisestä Asikkalan, Hartolan, Hollolan, Hämeenkosken, Kuhmoisten, Joutsan, Kärkölan, Luhangan, Padasjoen, Pertunmaan, Sysmän ja Toivakan kuntien sekä Heinolan kaupungin alueella. Vuosittain lomitetaan noin 33 000 lomituspäivää noin 430 maatilalla. Vuonna 2012 vuosilomaan oikeutettuja yrittäjiä on 628.

Lomitusyksikön alueella lomittaa noin 140 vakituista tai sen luonteista lomittajaa, lisäksi määräaikaisia perheenjäsen- tai vastaavia lomittajia. Lomitusyksikkö ostaa myös yrittäjiltä ja ammatinharjoittajilta lomituspalveluja. Hallinnossa toimii 4 lomituspalveluohjaajaa, lomituspalvelukoordinaattori ja lomituspalvelujohtaja.

Yhteystiedot:

Sysmän ja Hartolan alueella

lomituspalveluohjaaja

Päivi Pulkkinen

Puh. 044 713 4516

e-mail:

etunimi.j.sukunimi@sysma.fi

Asikkalan, Kuhmoisten, Padasjoen

ja Heinolan alueella

lomituspalveluohjaaja

Riikka Suutari

Puh. 044 713 4519

e-mail:

etunimi.sukunimi@sysma.fi

Henkilöstöhallinnosta vastaa
lomituspalvelukoordinaattori

Irina Leppänen

Puh. 044 713 4515

e-mail:

etunimi.sukunimi@sysma.fi

Joutsan, Luhangan, Pertunmaan ja Toivakan alueella

lomituspalveluohjaaja

Piia Mäkinen,

2.1.2012-31.05.2013 sijaisena

Heli Solatie

Puh. 044-713 4540

e-mail:

etunimi.sukunimi@sysma.fi

Hollolan, Hämeenkosken ja Kärkölan alueella

lomituspalveluohjaaja

Salme Pesonen,

1.11.2012 alkaen Eeva Koivisto

Puh. 044 713 4518

e-mail: etunimi.sukunimi@sysma.fi

Paikallisyksikön vastuuhenkilönä
toimii lomituspalvelujohtaja

Taina Blomqvist,

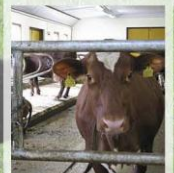
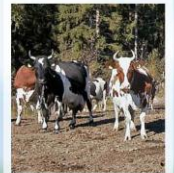
1.8.2012 alkaen sijaisena

Hannele Liimatta

Puh. 044 713 4514

e-mail: etunimi.sukunimi@sysma.fi

Lomituksen
Sysmän
paikallisyksikkö



Asikkala
Hartola
Heinola
Hollola
Hämeenkoski
Kuhmoinen
Joutsa
Kärkölä
Luhanka
Padasjoki
Pertunmaa
Sysmä
Toivakka