

KIERRÄTYSPISTEEN **KÄYTTÖOHJEET**

Jätteiden lajittelu on uusiokäytön kannalta tärkeää. Noudatathan siis ohjeita ja kierrätyspisteen opasteita!

**KIERRÄTYSPISTEELLE SAA JÄTTÄÄ
AINOASTAAN ASTIATARROJEN MUKAISIA
JÄTTEITÄ !**

Laita jätteet niille varattuihin kierrätysvälineisiin. **Älä jätä kierrätyspisteeseen sinne kuulumattomia jätteitä! Jätteitä ei myöskään saa jättää astioiden viereen.** Mikäli astiat ovat täynnä, voit viedä jätteet toiseen kierrätyspisteeseen tai tulla tuomaan jätteet myöhemmin, kun astiat on tyhjenetty.

Kierrätyspiste on mitoitettu ja tarkoitettu Luhangan kunnassa sijaitsevien kotitalouksien pienille jätemäärille. Suuremmat jätemäärät ja esimerkiksi rakennusjätteet ja voi viedä lähimmälle jäteasemalle. Jäteasemien yhteystiedot löytyvät viereisestä ohjeesta.

Mikäli näiden ohjeiden vastaista toimintaa havaitaan, voidaan tekijä saattaa vastuuseen aiheuttamastaan haitasta. Tätä kierrätyspistettä ylläpitää Luhangan kunta. Mikäli havaitset ohjeiden vastaista käyttöä, tai Sinulla on kysyttävää jätehuoltoon liittyen, voit ottaa yhteyttä tekniseen toimeen p. **040 5558 204 ja 040 3479 209 tai sähköpostitse osoitteeseen **luhanka@luhanka.fi**.**

MIHIN TOIMITAN LAJITELLUN JÄTTEEN LUHANGASSA

JÄTE

MIHIN

METALLIROMU,
PESUKONEET JA LIEDET
JÄTEÖLJYT, ROMUAKUT

Auto- ja konekorjaamo Viljo Ikonen
Tammijärventie 455, Tammijärvi
puh. 014-877 168

AUTONRENKAAT

Rengasliikkeet

KERÄYSPAPERI

RINKI-ekopiste, Rantatie 2
Kunnan seka- ja hyötyjätteiden keräyspisteet
(EI Papinmäenristeys)

KERÄYSKARTONKI JA PAHVI

RINKI-ekopiste, Rantatie 2,
Kettukankaan kierrätyspiste, Sysmäntie 1787
Tammipohjan kierrätyspiste, Tammipohjantie 3
Hauhanpohjantien risteys, Tammijärvent.456

LASIPAKKAUKSET JA
PIENMETALLI (metallipakkaukset)

RINKI-ekopiste, Rantatie 2
Kunnan seka- ja hyötyjätteiden keräyspisteet
(EI Papinmäenristeys ja Haapakorpi)

SÄHKÖ- JA ELEKTRONIIKKAROMU

Kiertävä keräys, kysy seuraavan keräyksen ajankohta teknisestä
toimesta

KUIVAJÄTE

Kunnan jätekontit (8 kpl):
Kettukankaantien risteys, Sysmäntie 1787
Keihänsiemi, Sysmäntie 917
Rekolan risteys, Luhangantie 853
Tammipohja, Luhangantie
Haapakorpi, Hauhanpohjantie 1033
Hauhanpohjantien risteys, Tammijärvent.456
Papinmäen risteys, Lempää
Hiekkatöyry, Kesäniementie 45

BIOJÄTE

Kiinteistökohtainen kompostointi

KOTITALOUKSIEN ONGELMAJÄTTEET,
ESIM. MAALIT, LIUOTTIMET

Sovi vastaanotosta puh. 040 5558 204

VANHAT LÄÄKKEET, ELOHOPEAA
SISÄLTÄVÄT MITTARIT

Apteekki

PARISTOT

Kauppalikkeet

RAKENNUSJÄTE, ISOT ESINEET

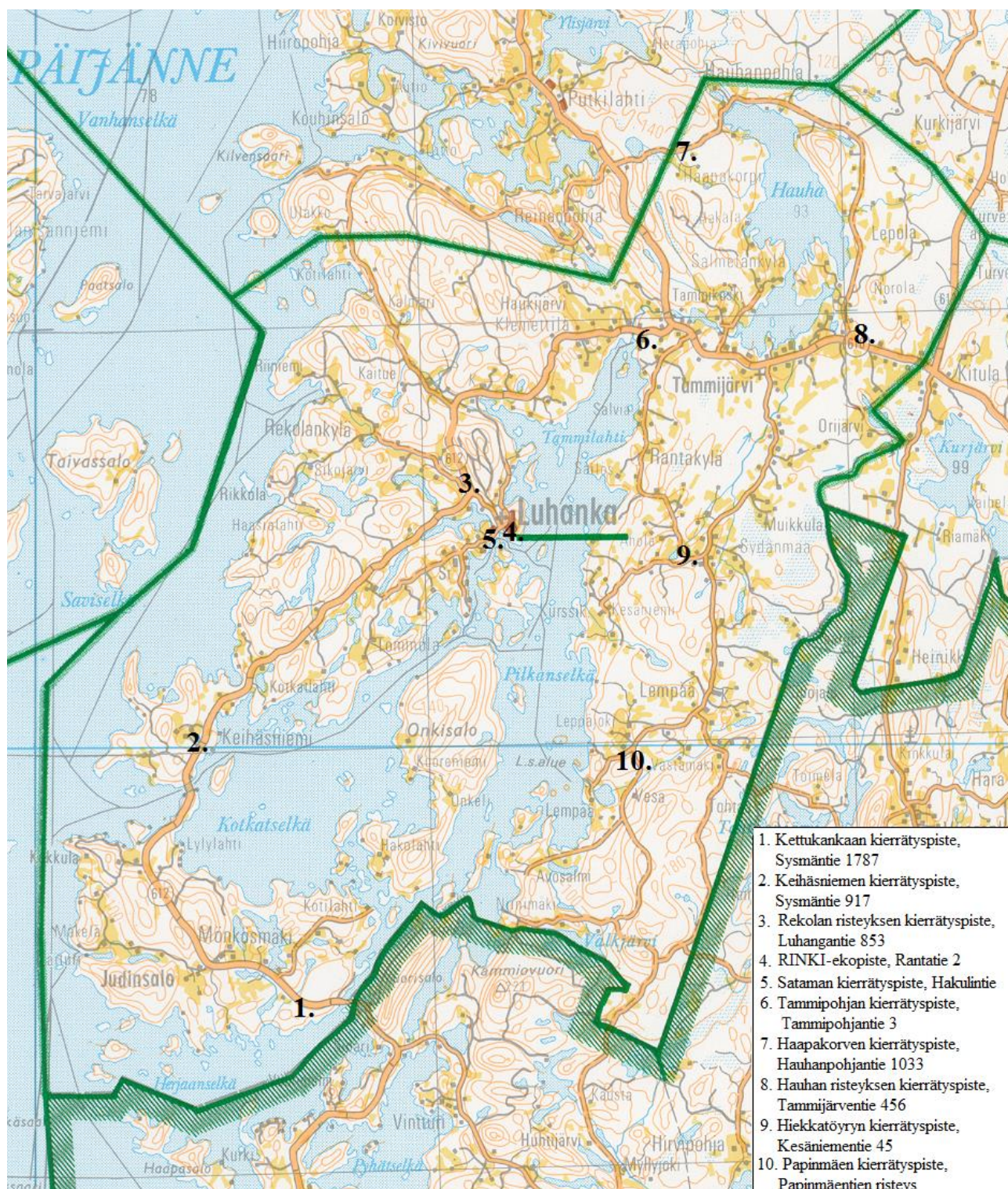
Seudun jäteasemat, varmista aukioloajat!

SEUDUN JÄTEASEMAT:

Jäteasema – Joutsa / Lassila & Tikanoja Oyj
Teollisuustie 15, 19650 Joutsa
Puh. 040-1834 302
www.lassila-tikanoja.fi

Sysmän pienjäteasema
Koskueentie 7, 19700 Sysmä
Puh. 03 8711 766, 029 029 5150
www.phj.fi/asukkaat/palvelupisteet/

Kartta kierrätyspisteistä



1. Kettukankaan kierrätyspiste, Sysmäntie 1787
2. Keihänsiemen kierrätyspiste, Sysmäntie 917
3. Rekolan risteuksen kierrätyspiste, Luhangantie 853
4. RINKI-ekopiste, Rantatie 2
5. Sataman kierrätyspiste, Hakulintie
6. Tammipohjan kierrätyspiste, Tammipohjantie 3
7. Haapakorven kierrätyspiste, Hauhanpohjantie 1033
8. Hauhan risteuksen kierrätyspiste, Tammijärventie 456
9. Hiekkatöyryn kierrätyspiste, Kesäniementie 45
10. Papiinmäen kierrätyspiste, Papiinmäentien risteys